



حكومة الوحدة الوطنية
وزارة السياحة والصناعات التقليدية
مركز المعلومات والتوثيق السياحي
Tourism Information & Documentation Center

التقرير الإحصائي للقطاع السياحي لسنة 2025



2025

مركز المعلومات والتوثيق السياحي

info@tidc.com.ly

+218 94 345 7963

Tripoli_Libya



بِسْمِ اللَّهِ الرَّحْمَنِ الرَّحِيمِ

المؤشرات السياحية الرئيسية لسنة 2025

إجمالي النزلاء في مرافق الإيواء

373.843



عدد السياح الدوليين

2752



المؤشرات السياحية الرئيسية لسنة 2025

توزيع إجمالي المسافرين حسب القارات



الإجمالي
2752

المؤشرات السياحية الرئيسية لسنة 2025



384

عدد الفنادق



642

عدد مرافق الإيواء السياحي



258

عدد الشقق الفندقية

75,606

عدد الأسرة بالفنادق

21,821

عدد الغرف الفندقية

المؤشرات السياحية الرئيسية لسنة 2025



1,980

عدد الشاليهات



134

عدد القرى السياحية



15,840

عدد الأسرة بالشاليهات

المؤشرات السياحية الرئيسية لسنة 2025

عدد الحرفيين (السجل الوطني للحرفيين)



850

المؤشرات السياحية الرئيسية لسنة 2025

عدد المطاعم والمقاهي

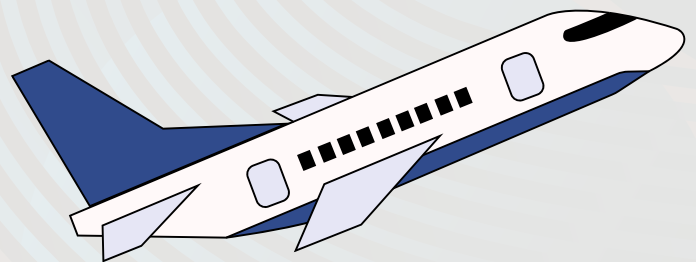


3,300

المؤشرات السياحية الرئيسية لسنة 2025

عدد الرحلات الجوية

30.736



إجمالي المسافرين جواً

3.089.211



المؤشرات السياحية الرئيسية لسنة 2025

اجمالي المسافرين الليبيين



الخروج
2,681,067

الدخول
2,461,440

الإجمالي
5,142,507

اجمالي المسافرين الأجانب



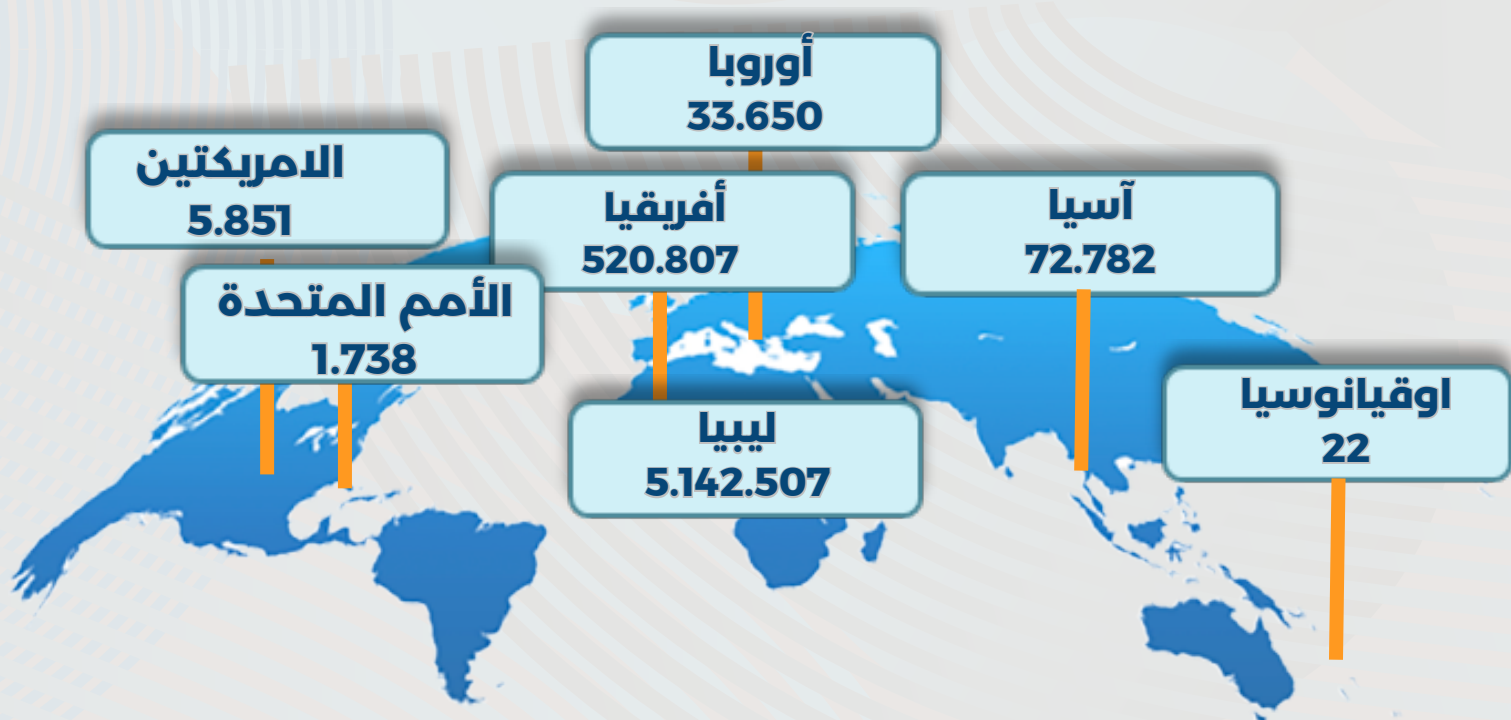
الخروج
264,776

الدخول
372,203

الإجمالي
636,979

المؤشرات السياحية الرئيسية لسنة 2025

توزيع اجمالي المسافرين حسب القارات



الإجمالي
5,779,486

المؤشرات السياحية الرئيسية لسنة 2025



مسافرين المنافذ البحرية

الخروج
1,840

الدخول
1,595

الإجمالي
3,435



مسافرين المنافذ البرية

الخروج
1,775,033

الدخول
1,679,569

الإجمالي
3,454,602



تحليل موسم الاصطياف 2025

134

إجمالي عدد المنتجعات
والقرى السياحية



2,625,480

إجمالي عدد النزلاء



1,000 دينار

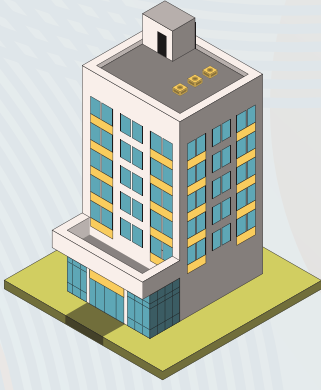
متوسط السعر في اليوم



إجمالي الإيراد خلال موسم الاصطياف
لسنة 2025

656,000,000 د.ل





تحليل موسم الاصطياف 2025

625

إجمالي عدد الفنادق



104,168

إجمالي عدد النزلاء المتوقع



250

متوسط السعر في اليوم



دينار

إجمالي الإيراد خلال موسم الاصطياف
لسنة 2025

483,000,000 د.ل





تحليل موسم الاصطياف 2025

250

إجمالي عدد المصائف



11,250

متوسط عدد العرائش



110

متوسط السعر في اليوم



إجمالي الإيراد خلال موسم الاصطياف
لسنة 2025

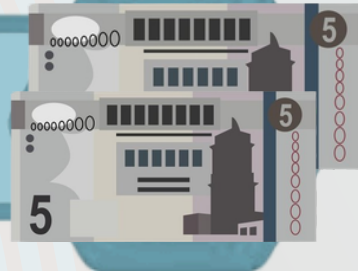
111,000,000 د.ل



إجمالي الإيراد المتوقع لموسم الاصطياف لسنة 2025



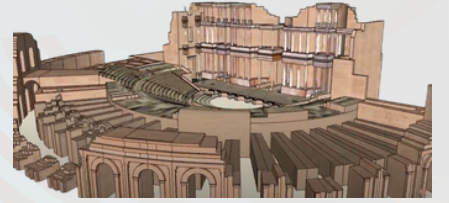
1,250,797,500 د.د.



إحصائية زوار المدن الأثرية لسنة 2025

اجمالي زوار المدن الاثرية 374,500 زائر

إجمالي زوار مدينة صبراتة الأثرية 77,500



إجمالي زوار مدينة غدامس الأثرية 5,500



إجمالي زوار مدينة شحات الأثرية 252,000



إجمالي زوار مدينة لبدة الأثرية 39,500



صعود الشقق الفندقية

شهد قطاع الايواء السياحي ارتفاعا كبيرا في عدد الشقق الفندقية في ليبيا حيث بلغ عددها في اخر مسح قام به المركز 258 فندق
حيث ان هذا الرقم يمثل ما نسبته 40% من اجمالي مرافق الايواء

40%



الدول المصدرة للسياحة الليبية

تشير تقارير جهاز الشرطة السياحية بأن ايطاليا هي الدولة الاكثر تصديرا للسياح الي ليبيا خلال عام 2025 بنسبة 15% من اجمالي السياحة الوافدة الي ليبيا

الموسم السياحي الانشط

يعتبر موسم الصيف هو اكثر مواسم السياحة اقبالا في ليبيا حيث تشير التوقعات ان ايراد موسم 2025 قد فاق 3 مليار دينار ليبي.

50%

و بهذا يسجل عام 2025 زيادة في اليراد المتوقع عن العام الماضي بلغت اكثر من 50 %

الاستثمار السياحي

تشهد ليبيا اقبالا كبيرا على الانفاق في قطاع السياحة و على رأسها مجال الايواء السياحي , حيث تضاعفت عدد القرى و المنتجعات السياحية في ليبيا خلال العشر سنوات الماضية بنسبة فاقت 200 %

مصادر المعلومات



جهاز الشرطة السياحية
وحماية الآثار



ديوان وزارة السياحة
و الصناعات التقليدية



مصلحة الجوازات والجنسية
وشؤون الأجانب



مصلحة الطيران المدني



مكاتب مركز المعلومات
والتوثيق السياحي بالمناطق



amadeus

امادويس ليبيا